

SKLADBA DOKUMENTACE - etapa II.
JÁDRO Č. V5

PRŮVODNÍ ZPRÁVA
SOUHRNÁ TECHNICKÁ ZPRÁVA

VÝKRESOVÁ ČÁST JÁDRO Č.V5

- KLADEČSKÝ PLÁN OBKLADU
- 1.PP POLOHA JÁDRA V5
- 1.NP POLOHA JÁDRA V5
- 2.NP POLOHA JÁDRA V5
- 3.NP POLOHA JÁDRA V5
- 4.NP POLOHA JÁDRA V5
- 1. PŮDORYS JÁDRA V5
- 2. PŮDORYS JÁDRA V5
- ŘEZ A POHLED JÁDRA V5

SPIRAL spol. s.r.o.

IČO: 648 25 663, DIČ: CZ-6482 5663
Na Kuchyňce 1316, Třebechovice pod Orebem 503 46
tel: 603 231 949, 777 130 096

Hlavní projektant :	Ing. arch. Stanislav Novotný	Č. PARÉ
Navrhl a vypracoval :	Veronika Hynková	
Investor :	Královéhradecký kraj, Pivovarské náměstí 1245/2, 50003 Hradec Králové	
Stupeň dokumentace :	DPS	
Akce :		Formát:
Výměna potrubí vnitřního vodovodu v POO - A v Jičíně, číslo akce: ZD/19/421		Měřítko:
- Bolzanova 512, 506 01 Jičín, p.č. 3693, 2640, k.u. Jičín		Datum:
Obsah :	Část dok.:	Č. výkresu:

SPIRAL spol. s.r.o.
IČO: 648 25 663, DIČ: CZ-6482 5663
Na Kuchyňce 1316, Třebechovice pod Orebem 503 46
tel: 603 231 949, 777 130 096

Hlavní projektant :	Ing. arch. Stanislav Novotný	Č. PARÉ
Navrhl a vypracoval :	Veronika Hynková	
Investor :	Královéhradecký kraj, Pivovarské náměstí 1245/2, 50003 Hradec Králové	
Stupeň dokumentace :	DPS	
Akce :		Formát:
Výměna potrubí vnitřního vodovodu v POO - A v Jičíně, číslo akce: ZD/19/421		Měřítko:
- Bolzanova 512, 506 01 Jičín, p.č. 3693, 2640, k.u. Jičín		Datum:
Obsah : Průvodní zpráva	Část dok.:	Č. výkresu:

A Průvodní zpráva

Obsah

A.1 Identifikační údaje.....	2
A.1.1 Údaje o stavbě.....	2
a) název stavby,.....	2
b) místo stavby – adresa, čísla popisná, katastrální území, parcelní čísla pozemků,....	2
c) předmět dokumentace – nová stavba nebo změna dokončené stavby, trvalá nebo dočasná stavba, účel užívání stavby.....	2
A.1.2 Údaje o stavebníkovi.....	2
a) jméno, příjmení a místo trvalého pobytu (fyzická osoba) nebo.....	2
b) jméno, příjmení, identifikační číslo osoby, místo podnikání (fyzická osoba podnikající, pokud záměr souvisí s její podnikatelskou činností) nebo.....	2
c) obchodní firma nebo název, identifikační číslo osoby, adresa sídla (právnícká osoba).....	2
A.1.3 Údaje o zpracovateli společné dokumentace.....	2
a) jméno, příjmení, obchodní firma, identifikační číslo osoby, místo podnikání (fyzická osoba podnikající) nebo obchodní firma nebo název, identifikační číslo osoby, adresa sídla (právnícká osoba),.....	2
b) jméno a příjmení hlavního projektanta včetně čísla, pod kterým je zapsán v evidenci autorizovaných osob vedené Českou komorou architektů nebo Českou komorou autorizovaných inženýrů a techniků činných ve výstavbě, s vyznačeným oborem, popřípadě specializací jeho autorizace,.....	2
c) jména a příjmení projektantů jednotlivých částí společné dokumentace včetně čísla, pod kterým jsou zapsáni v evidenci autorizovaných osob vedené Českou komorou architektů nebo Českou komorou autorizovaných inženýrů a techniků činných ve výstavbě, s vyznačeným oborem, popřípadě specializací jejich autorizace.	3
A.2 Členění stavby na objekty a technická a technologická zařízení	3
A.3 Seznam vstupních podkladů.....	3

Průvodní zpráva je nedílnou součástí dokumentace a při provádění stavby je třeba vždy posoudit jak textovou část, výkresovou část a rozpočtovou část dokumentace. Stavbu musí provádět odborná firma k tomu ze zákona způsobilá dle platných zákonů, norem a případných dalších závazných předpisů. Na zvlášť náročné konstrukce je třeba, aby

zhotovitel stavby zpracoval výrobní/prováděcí dokumentaci a tu nechal odsouhlasit investora a projektanta. Postup výstavby musí být chronologicky zaznamenán ve stavebním deníku a případné nejasnosti v dokumentaci je třeba projednat s projektantem před započítím etapy. V případě pochybností je zhotovitel povinen kontaktovat projektanta.

Projektovou dokumentaci zpracovanou v této úrovni lze použít výhradně pro účely, k jakým je určena.

A Průvodní zpráva

A.1 Identifikační údaje

A.1.1 Údaje o stavbě

a) název stavby,

Výměna potrubí vnitřního vodovodu v POO – A v Jičíně, číslo akce ZD/19/421
- Bolzanova 512, 506 01 Jičín, p.č. 3693, 2640, ku. Jičín

b) místo stavby - adresa, čísla popisná, katastrální území, parcelní čísla pozemků,

Bolzanova 512, 506 01 Jičín, p.č. 3693, 2640, ku. Jičín

Veškeré stavební záměry jsou na pozemku investora.

p.p.č. / st.p.č.	Katastrální území	Výměra m ²	Druh pozemku
3693	Jičín [659541]	4035	Zastavěná plocha a nádvoří
2640	Jičín [659541]	628	Zastavěná plocha a nádvoří

c) předmět dokumentace - nová stavba nebo změna dokončené stavby, trvalá nebo dočasná stavba, účel užívání stavby.

Jedná se o rekonstrukci stoupacího potrubí vnitřního vodovodu a související stavební práce.

A.1.2 Údaje o stavebníkovi

a) jméno, příjmení a místo trvalého pobytu (fyzická osoba) nebo

b) jméno, příjmení, identifikační číslo osoby, místo podnikání (fyzická osoba podnikající, pokud záměr souvisí s její podnikatelskou činností) nebo

c) obchodní firma nebo název, identifikační číslo osoby, adresa sídla (právníká osoba).

Královéhradecký kraj, Pivovarské náměstí 1245/2, 50003 Hradec Králové

A.1.3 Údaje o zpracovateli společné dokumentace

a) jméno, příjmení, obchodní firma, identifikační číslo osoby, místo podnikání (fyzická osoba podnikající) nebo obchodní firma nebo název, identifikační číslo osoby, adresa sídla (právníká osoba),

Spiral spol. s.r.o., Na Kuchyňce 1316, Třebechovice pod Orebem, 503 46

b) jméno a příjmení hlavního projektanta včetně čísla, pod kterým je zapsán v evidenci autorizovaných osob vedené Českou komorou architektů nebo Českou komorou autorizovaných inženýrů a techniků činných ve výstavbě, s vyznačeným oborem, popřípadě specializací jeho autorizace,

Ing.arch. Stanislav Novotný

Na Kuchyňce 1316, Třebechovice pod Orebem, 503 46

ČKA 01080

c) jména a příjmení projektantů jednotlivých částí společné dokumentace včetně čísla, pod kterým jsou zapsáni v evidenci autorizovaných osob vedené Českou komorou architektů nebo Českou komorou autorizovaných inženýrů a techniků činných ve výstavbě, s vyznačeným oborem, popřípadě specializací jejich autorizace.

Architektonicko-stavební řešení: Ing.arch. Stanislav Novotný, Veronika Hynková

Stavebně konstrukční řešení: Ing.arch. Stanislav Novotný, Veronika Hynková

Požárně bezpečnostní řešení: Jitka Moravcová

Technika prostředí staveb:

Silnoproudá elektroinstalace: neřeší se

Zdravotně technická instalace: Jiří Zahradníček

Ústřední vytápění: neřeší se

PENB: -

A.2 Členění stavby na objekty a technická a technologická zařízení

Stavba není členěna na etapy.

A.3 Seznam vstupních podkladů

- Požadavky investora vznesené na průběžných konzultacích
- Zaměření stávajícího stavu
- ČSN, normy
- Snímek katastrální mapy
- Obhlídka na místě stavby
- Výpis z katastru nemovitostí
- Informace o vlastnictví sousedních objektů, Informace o sousedních parcelách (el. podoba <http://nahlizenidokn.cuzk.cz/>)

Dne:

10.04.2021

Vypracovala:

Veronika Hynková

Zodpovědný projektant:

Ing.arch. Stanislav Novotný

SPIRAL spol. s.r.o.
IČO: 648 25 663, DIČ: CZ-6482 5663
Na Kuchyňce 1316, Třebechovice pod Orebem 503 46
tel: 603 231 949, 777 130 096

Hlavní projektant :	Ing. arch. Stanislav Novotný	Č. PARÉ
Navrhl a vypracoval :	Veronika Hynková	
Investor :	Královéhradecký kraj, Pivovarské náměstí 1245/2, 50003 Hradec Králové	
Stupeň dokumentace :	DPS	
Akce :		Formát: A4
Výměna potrubí vnitřního vodovodu v POO - A v Jičíně , číslo akce: ZD/19/421		Měřítko:
- Bolzanova 512, 506 01 Jičín, p.č. 3693, 2640, k.u. Jičín		Datum:
Obsah : Souhrnná technická zpráva	Část dok.:	Č. výkresu:

Obsah

OBSAH.....	1
A) IDENTIFIKAČNÍ ÚDAJE STAVBY A INVESTORA, PŘEHLED PODKLADŮ.....	1
A.1 IDENTIFIKAČNÍ ÚDAJE STAVBY A INVESTORA.....	1
A.2 PŘEHLED VÝCHOZÍCH PODKLADŮ.....	2
A.3 SOULAD DOKUMENTACE S PRÁVNÍMI PŘEDPISY A VYHLÁŠKAMI.....	2
B) STÁVAJÍCÍ STAV - TECHNICKÉ A KONSTRUKČNÍ ŘEŠENÍ OBJEKTU.....	2
B.1 SVISLÉ OBOVODOVÉ KONSTRUKCE JÁDRA.....	2
B.2 POVRCHOVÉ ÚPRAVY.....	2
B.3 REVIZNÍ DVÍŘKA.....	3
B.4 TZB ROZVODY.....	3
B.5 PODHLED.....	3
C) DEMOLIČNÍ PRÁCE.....	3
C.1 NAKLÁDÁNÍ S ODPADY.....	3
D) NOVÉ KONSTRUKCE.....	4
D.1 SVISLÉ OBOVODOVÉ KONSTRUKCE JÁDRA.....	4
D.2 POVRCHOVÉ ÚPRAVY.....	4
D.3 REVIZNÍ DVÍŘKA.....	4
D.4 TZB ROZVODY.....	4
D.5 PODHLED.....	4
E) VLIV OBJEKTU A JEHO UŽÍVÁNÍ NA ŽIVOTNÍ PROSTŘEDÍ A ŘEŠENÍ PŘÍPADNÝCH NEGATIVNÍCH VLIVŮ.....	4
F) DODRŽENÍ OBECNÝCH TECHNICKÝCH POŽADAVKŮ NA VÝSTAVBU.....	4
G) ZÁVĚR.....	4

a) Identifikační údaje stavby a investora, přehled podkladů

a.1 Identifikační údaje stavby a investora

název stavby

Výměna potrubí vnitřního vodovodu v POO – A v Jičíně, číslo akce ZD/19/421- Jičín, Bolzanova 512, 506 01 Jičín, p.č. 3 693, 2 640, k.u. Jičín

Investor

Královéhradecký kraj, Pivovarské náměstí 1245/2, 50003 Hradec Králové

místo stavby - adresa, čísla popisná, katastrální území, parcelní čísla pozemků -

Jičín, Bolzanova 512, 506 01 Jičín, p.č. 3 693, 2 640, k.u. Jičín

Veškeré stavební záměry jsou na pozemku investora, zájmový objekt pro opravy je umístěn na st.p.č. 3 693.

p.p.č. / st.p.č.	Katastrální území	Výměra m2	Druh pozemku
3 693	Jičín [659541]	4035	Zas. Plocha a nádvoří
2 640	Jičín [659541]	628	Zas. Plocha a nádvoří

a.2 Přehled výchozích podkladů

- Požadavky investora vznesené na průběžných konzultacích
- Zaměření stávajícího stavu
- Snímek katastrální mapy
- Výpis z katastru nemovitostí
- Obhlídka na místě stavby
- Mapové podklady obecně přístupné na internetu
- Platné ČSN a další legislativní předpisy

a.3 Soulad dokumentace s právními předpisy a vyhláškami

Dokumentace je v souladu s příslušnými předpisy, normami ČSN, vyhláškou č. 268 /2009 o technických požadavcích na stavby

b) Stávající stav - technické a konstrukční řešení stoupaček

Konstrukční a technické řešení je popsáno dle obecné prohlídky objektu. Při demoličních pracích může být skutečnost jiná vůči předpokladu, proto si projektant vyhrazuje právo na úpravu dokumentace při zjištění těchto odchylek během stavby.

a.4 Svislé obvodové konstrukce jádra

Opláštění jednotlivých jader je zhotoveno z SDK desek a roštu s užitím minerální vaty mezi deskami.

a.5 Povrchové úpravy

V místě osazení zařizovacích předmětů se nachází stávající obklad - rozměry viz. výkresová část. Veškeré konstrukce s opláštěním z SDK desek jsou opatřeny malbou.

Konstrukce zděné jsou opatřeny omítkou, štukem a malbou.

a.6 Revizní dvířka

V opláštění jader jsou umístěna revizní dvířka na každém podlaží pro přístup k uzávěrům a v 1.NP dvířka pro kontrolu protipožární ucpávky

a.7 TZB rozvody

Z vnitřního prostoru jader jsou v přiléhající stěně vedeny další rozvody TZB. Vedení vodovodu rekonstruujeme až k vyústění u zařizovacích předmětů. Zbývající vedení TZB zachováváme ve stávajícím stavu, při demolici nesmí dojít k jejich poškození.

a.8 Podhled

Konstrukce jsou momentálně vizuálně znehodnoceny, proto dojde k jejich výměně v místech poškození. V případě ležatého vedení potrubí budou podhledy rozkryty.

c) Demoliční práce

V objektu jsou navrženy drobné demoliční práce z důvodů rekonstrukce vodovodního potrubí a hygienických buněk. Demoliční práce budou prováděny tak, aby po celou dobu procesu (odstranění obkladu, vybourání, osazení nového vedení vodovodu, zpětného osazení zařizovacích předmětů a obkladu) byla konstrukce stabilní a neohrožovala ostatní konstrukce. Níže jsou popsány základní demoliční práce. U jader, která projdou rekonstrukcí (viz. výkresová část) nastane sejmutí obkladu, vybourání otvoru o příslušných rozměrech (viz. výkres příslušného jádra), popřípadě demontáž stávajících zařizovacích předmětů. Obklad je nutno odstranit s vědomím jeho zpětného použití, tudíž nejlépe v celistvém stavu bez poškození povrchové úpravy.

U hygienických buněk, které projdou rekonstrukcí (viz. výkresová část) nastane sejmutí veškerých obkladů, vybourání veškerých vnitřních opláštěních buňky (viz. vzorový výkres kladečského plánu), demontáž stávajících zařizovacích předmětů, rozkrytí podhledů. Obklad je nutno odstranit s vědomím jeho dalšího možného použití, tudíž nejlépe v celistvém stavu bez poškození povrchové úpravy. Stávající revizní dvířka budou demontovány. Zařizovací předměty se demontují a uskladní tak, aby nedošlo k jejich poškození.

Při demolicích bude suť pravidelně odklízena z objektu, aby nedocházelo k nadměrnému přitěžování stávajících konstrukcí. Veškeré demoliční práce budou prováděny drobnou technikou, dočištění bude provedeno ručně. Demoliční práce se doporučuje provádět shora dolů. Veškeré demoliční práce jsou navrženy tak, aby byl pro nové konstrukce, nové skladby a nové využití splněny příslušné předpisy, pokud to stávající konstrukce umožňují.

Zhotoviteli se doporučuje vypracování harmonogramu demoličních prací. Kvůli nepřetržitému provozu nemocnice je nutné vypracovat časový plán prací a dodržovat veškeré jeho podmínky včetně časového omezení stanoveného jednotlivými odděleními. Je nutné pracovat s co nejmenší hlučností a náročností na prostor.

Po kompletních demoličních pracích zhotovitel stavby provede kontrolu všech konstrukcí a vyhodnotí soupis jejich poruch, degradace či odchylky vůči předpokladu. Tento soupis bude předán projektantovi stavby. V případě nově zjištěných okolností vůči projektu demolic budou práce okamžitě zastaveny a bude kontaktován projektant stavby. Konstrukční a technické řešení je popsáno dle obecné prohlídky objektu, ostatní sondy v konstrukcích nebyly provedeny a vychází se z předpokladů. Při demoličních pracích může být skutečnost jiná vůči předpokladu, proto si projektant vyhrazuje právo na úpravu dokumentace při zjištění těchto odchylek během stavby.

a.9 Nakládání s odpady

Odpady ze stavební činnosti budou důsledně zařazeny podle druhu a kategorií, tříděny a odstraněny vhodným způsobem (zajistí dodavatel stavby). Odpad po vytrídění nebezpečných složek bude v maximální míře recyklován.

Svislá doprava suti (pouze z drážek) a materiálu bude zajištěna uzavřenými dopravními trasami, aby nedošlo k zatěžování okolí prachem. Při odvozu suti bude provedeno plachtování nákladu.

S veškerým odpadem, vznikajícím při výstavbě objektu, bude nakládáno ve smyslu Zákona č. 185/2001 Sb. o odpadech, (§ 16 odst.1 písm. e). Odpad bude dle tohoto zákona tříděn,

shromažďován a likvidován dle jednotlivých druhů a kategorií stanovených vyhláškou MŽPČ. 381/2001 Sb. Dodavatel stavby zajistí manipulaci tímto odpadem dle platných předpisů.

d) Nové konstrukce

Po demoličních pracích jsou připraveny instalační šachty a odhalená vodovodní vedení pro výměnu vodovodního potrubí. Po výměně a kontrole vodovodního potrubí se demolované otvory zapraví novými SDK deskami s minerální vatou a obkladem (viz. výkresová část). Pro zpětné osazení zařizovacích předmětů budou vloženy příčné profily do skeletu příčky. V místě osazení sprchové baterie a hlavice se přidá jeden svislý ztužovací profil. Do opláštění příčky budou umístěna, cca 1,2 - 1,3m nad podlahou, revizní dvířka 400x400mm. Obklad stěny jader se provede z původních zachovalných obkladů a bude doplněn novými vzhledově a rozměrově téměř totožnými obklady. Vzhled a rozměry budou konzultovány s projektantem. Obklad v hyg. buňkách bude zhotoven dle výkresu kladečského plánu. Případné změny je nutné konzultovat s projektantem. Proběhne osazení stávajících zařizovacích předmětů a osazení nových baterií.

a.10 Svislé obvodové konstrukce jádra

Doplněné demolované části obvodové konstrukce jádra a hyg. buňek jsou zhotoveny z SDK desek, roštu a minerální vaty. Konstrukce bude zapravena tak, aby byla minimálně znatelná nová část konstrukce.

a.11 Povrchové úpravy

U instalačních jader jsou v místě osazení zařizovacích předmětů svislé konstrukce opatřeny obkladem. (rozměry viz. výkresová část) Obklad bude proveden z obkladů, které nebyly při demolici nijak poškozeny. Chybějící partie budou doplněny novými obklady, odsouhlasenými projektantem. Nové obklady budou v téměř totožném dekoru i rozměrech jako stávající obklad.

V hygienických buňkách bude použit nový obklad, viz. výkres kladečský plán. Budou užity nové obklady blíže specifikovaných rozměrů a vlastností, jakékoliv změny je nutno konzultovat s projektantem.

Veškeré nové i stávající konstrukce budou opatřeny novou výmalbou.

a.12 Revizní dvířka

V nově zhotovených konstrukcích budou umístěna nová revizní dvířka o rozměrech 400x400mm. Dvířka budou osazena cca 1,2 - 1,3 m nad podlahou (spodní hrana). U hyg. buněk s napojením do stejného instalačního jádra budou dvířka osazena pouze v jedné z buněk.

a.13 TZB rozvody

Rozvody vodovodu budou zrekonstruovány a zapraveny do svislých konstrukcí. Veškeré napojení zařizovacích předmětů bude opatřeno novými bateriemi nebo ventily. Zařizovací předměty budou napojeny na stávající rozvody kanalizace.

Zbylé rozvody TZB budou zachovány a znovu zapraveny do nových konstrukcí.

a.14 Podhled

Podhledy v místech vedení ležatého rozvodu budou zapraveny do původního stavu. U minerálních podhledů budou stávající desky nahrazeny novými. V hygienických buňkách bude podhled uveden do původního stavu.

e) Vliv objektu a jeho užívání na životní prostředí a řešení případných negativních vlivů

Navrhované úpravy nejsou zdrojem negativního zatížení životního prostředí.

f) Závěr

Veškeré kóty a rozměry budou ověřeny na stavbě, v případě zjištěných rozdílů bude informován projektant.

Zjištěné rozdíly mezi skutečným zjištěným stavem a touto dokumentací budou neprodleně oznámeny příslušným autorům projektu.

Veškerá výrobní dokumentace vč. vzorků finálních materiálů bude průběžně konzultována s TDI, projektantem stavební, eventuelně statické části a měla by vždy podléhat schválení investora.

Jakékoliv změny či nejasnosti je třeba konzultovat s projektantem. Navržené materiály není možné zaměňovat bez souhlasu projektanta, kromě materiálů kde je výslovně uvedeno, že mohou být zaměněny nebo použity dle návrhu dodavatele.

Veškeré práce mohou provádět pouze proškolení pracovníci a firmy s potřebnou způsobilostí k daným pracím. Použité materiály a technologie využívat v souladu s doporučením výrobce (technickým listem výrobku).

Projektant upozorňuje na nezbytnost dodržení obecně známých technologických přestávek u mokrých procesů (podlahy, omítky, ŽB konstrukce) nejen s ohledem na nárůst minimální pevnosti, ale i na potřebné vyschnutí pro další práce, zejména pokud práce budou probíhat v zimním období. V případě nejasností rozhodují platné ČSN a technologický předpis výrobce.

Při všech pracích je nutné dodržovat příslušné ČSN, související normy a technologické předpisy a platné bezpečnostní předpisy a nařízení, zejména vyhl. č. 591/2006 včetně jednotlivých novelizací. O průběhu stavby bude veden stavební deník.

Při provádění veškerých stavebních prací je třeba se řídit závaznými ustanoveními platných norem a podmínkami bezpečnosti práce obsažené v Zákoníku práce, vyhlášku Českého úřadu bezpečnosti práce a Českého báňského úřadu o bezpečnosti práce a technických zařízeních při stavebních pracích č. 324 z 31.7.1990 a předpisy zde citované, vyhlášku ČÚBP č. 48/82 – část 1, 2, 12 a 13 a zákon ČNR č. 133/85 Sb. a prováděcí vyhlášku MV č. 37/86 Sb.

Stavbu budou provádět osoby s příslušnou odborností a zkušeností, bude respektován zák. 183/2006 Sb.. Vedení stavby bude prováděno v souladu s §9 Vyhlášky Ministerstva pro místní rozvoj č. 526/2006 Sb. upravující některá ustanovení stavebního zákona ve věcech stavebního řádu.

Stavba, jednotlivé konstrukce budou realizovány podle dokumentace. Na uvedené dílčí části dokumentace bude v případě potřeby vypracována výrobní dokumentace s tím, že vzhledem k relativní složitosti objektu je nezbytně nutné veškeré rozměry stavby, resp. jejich konstrukcí kontrolovat přeměřením in situ. Veškeré odchylky budou řešeny ve spolupráci s projektantem včetně návazností na ostatní profese, záznam bude proveden do stavebního deníku. Dosažení stupně jakosti požadované projektem je podmínkou pro doložení potřebné spolehlivosti stavby. Všichni zúčastnění pracovníci musí být s předpisy seznámeni před zahájením prací. Dále jsou povinni používat při práci předepsané pracovní pomůcky podle směrnic MSv. ze dne 9.12.1986 a podle uvedených předpisů.

Dále je třeba ohraničit staveniště včetně výstražných tabulek se zákazem vstupu všem nepovolaným osobám na vstupech. Pro veškeré zařízení, která vyžadují ohlášení stavebnímu úřadu, toto zajistí prováděcí firma.

Tato dokumentace nenahrazuje dílenskou dokumentaci!

Dne:

10.04.2021

Vypracovala:

Veronika Hynková

Zodpovědný projektant:

Ing.arch. Stanislav Novotný

VÝKRESOVÁ ČÁST JÁDRO Č.V5

- KLADEČSKÝ PLÁN OBKLADU
- 1.PP POLOHA JÁDRA V5
- 1.NP POLOHA JÁDRA V5
- 2.NP POLOHA JÁDRA V5
- 3.NP POLOHA JÁDRA V5
- 4.NP POLOHA JÁDRA V5
- 1. PŮDORYS JÁDRA V5
- 2. PŮDORYS JÁDRA V5
- ŘEZ A POHLED JÁDRA V5

SPIRAL spol. s.r.o.

IČO: 648 25 663, DIČ: CZ-6482 5663
Na Kuchyňce 1316, Třebechovice pod Orebem 503 46
tel: 603 231 949, 777 130 096

Hlavní projektant :	Ing. arch. Stanislav Novotný	Č. PARÉ
Navrhl a vypracoval :	Veronika Hynková	
Investor :	Královéhradecký kraj, Pivovarské náměstí 1245/2, 50003 Hradec Králové	
Stupeň dokumentace :	DPS	
Akce :		Formát:
Výměna potrubí vnitřního vodovodu v POO - A v Jičíně, číslo akce: ZD/19/421		Měřítko:
- Bolzanova 512, 506 01 Jičín, p.č. 3693, 2640, k.u. Jičín		Datum:
Obsah : Výkresová část	Část dok.:	Č. výkresu:

Kladečský plán obkladu

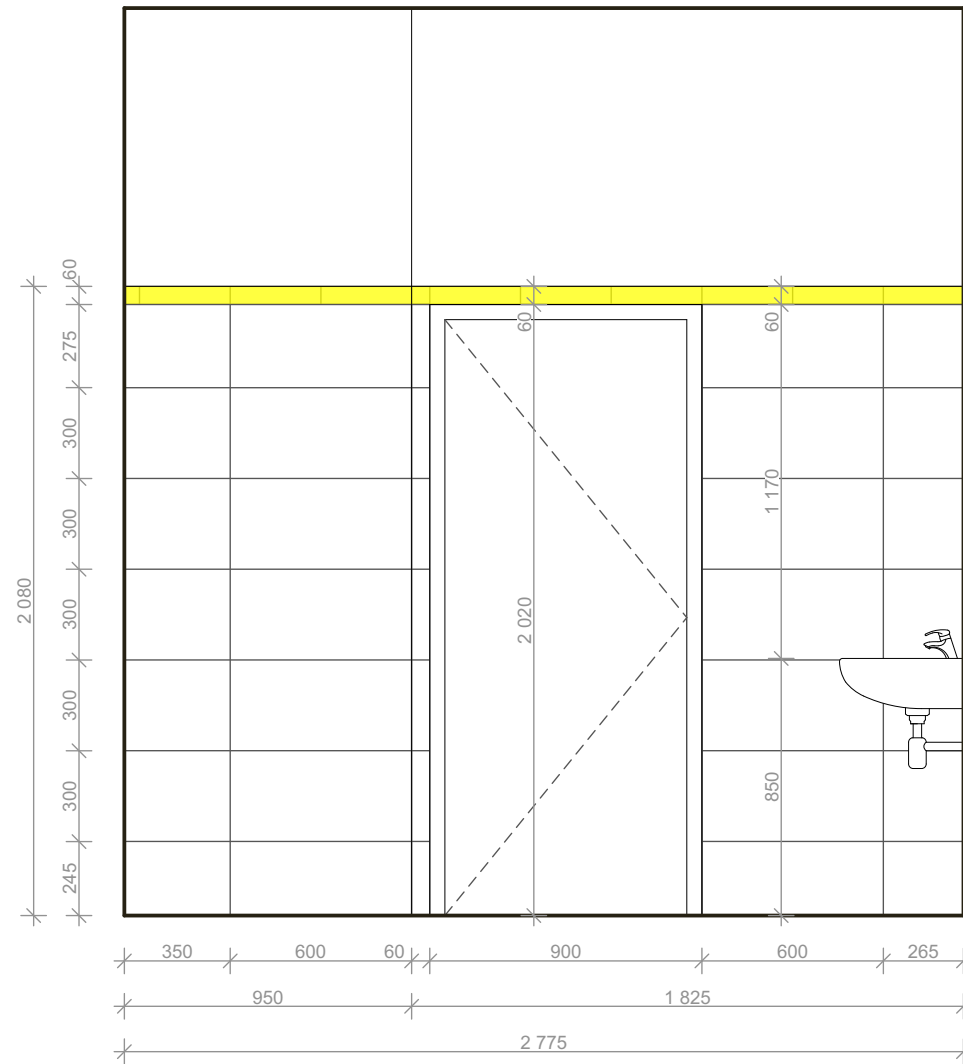
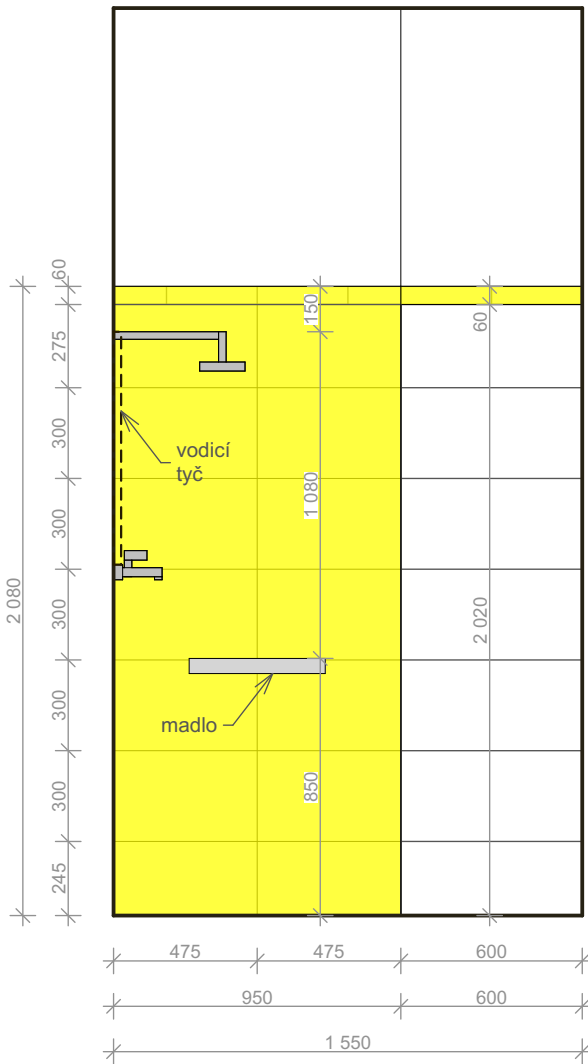
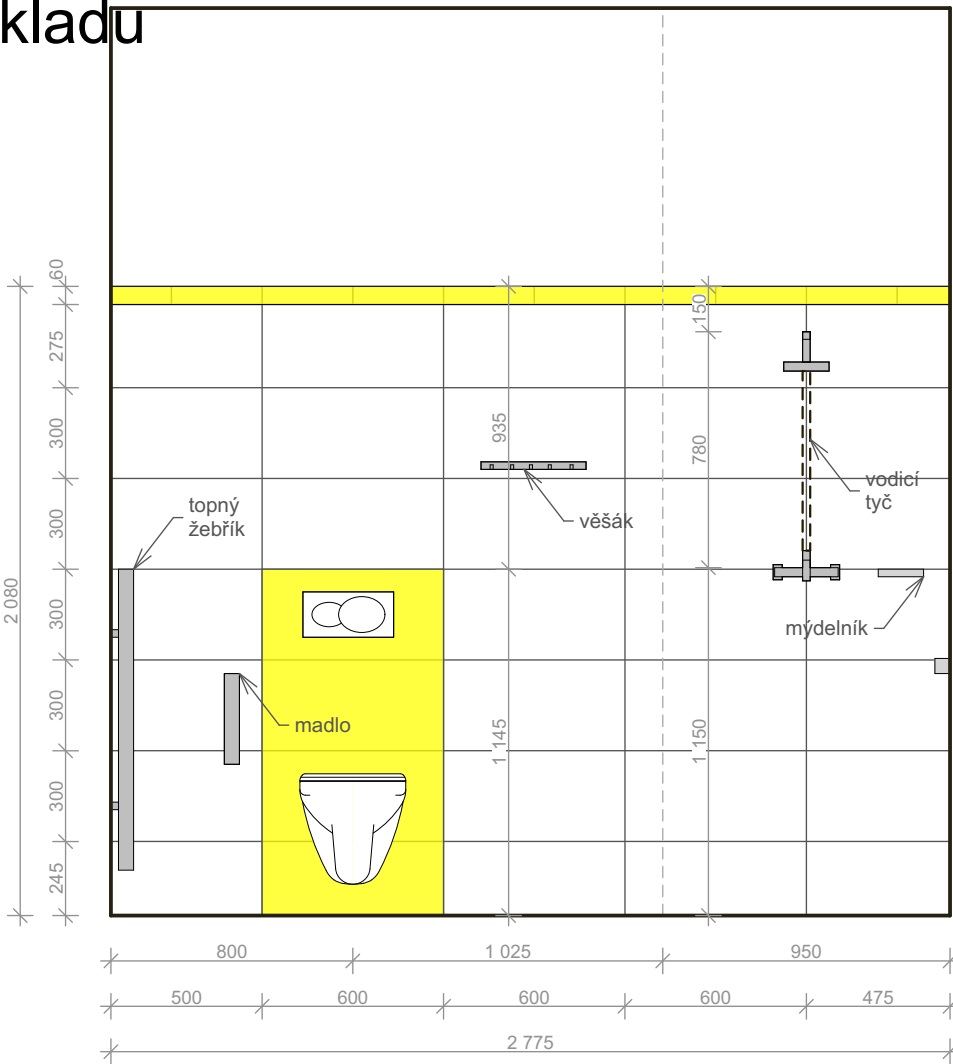
1:25

HYGIENICKÁ BUŇKA

- demolice opláštění stávající příčky po celém obvodu buňky (viz. výkresová část)
- oprava SDK profilů v příčkách rozsah 40%
- rozkrytí stávajících minerálních podhledů
- odstranění stávajícího obkladu a dlažby v celé místnosti
- odstranění stávající skladby podlahy
- odstranění revizních dvířek
- demontáž zařizovacích předmětů, jejich zabezpečení ochrannou folií, vystěhování
- zakrytí nábytku, podlah v navazující místnosti, ochrannou folií, stěhování nábytku
- demolice zárubní
- demontáž madel
- vývrt otvorů ve stropní konstrukci
- demontáž topného žebříku 450x900

- zapravení svislé konstrukce po celém obvodu místnosti
- osazení nových ocel. zárubní a jejich zapravení do navazujících konstrukcí
- zapravení minerálních podhledů
- montáž nového obkladu (dle návrhu projektanta)
- nová spádová vrstva a protiskluzová dlažba (spád pomocí cem. potěru)
- usazení dvou odtokových žlábků délky 91mm
- osazení tyče pro sprchový závěs
- montáž ochranných rohových lišt
- montáž topného žebříku 450x900
- osazení nových madel
- umístění nových revizních dvířek 400x400 (3.NP a 4.NP dvířka 600x600)
- zpětné usazení stávajících zařizovacích předmětů a nových baterií

- likvidace sutin
- úklid, stěhování zařízení a nábytku



POZNÁMKY:

- návrh kladečského plánu obkladů se nesmí měnit bez konzultace s projektantem
- veškeré zařizovací předměty budou zachovány
- baterie budou osazeny nové (dle specifikace viz. výkresy ZTI)
- osazení držáku na mýdlo a mycí pomůcky
- bude osazeno nové splachovací zařízení (specifikace viz. výkresy ZTI)
- rohy budou opatřeny ocelovými rohovými lištami
- specifikace madel dle vyhlášky č. 398
- specifikace protiskluzové dlažby je daná úhlem kluzu >18°, Metoda B - Stanovení statického součinitele tření, dle ČSN 72 5191, souč. smykového tření za sucha/za mokra R10
- ve 3.NP budou sprchové baterie vybaveny vodící tyčí pro upevnění sprchové hlavice
- u všech hygienických kabin budou vyměněny ocelové zárubně za nové totožného rozměru a vlastností
- revizní dvířka 400x400 jsou osazeny cca 1,2-1,3m od podlahy (spodní hrana)
- při zpětné montáži zařizovacích předmětů bude přidán vodorovný profil pro jejich uchycení
- do konstrukce příčky za sprchovou baterií bude osazen svislý výztužný profil
- při zpětném zapravování příčky bude navracena, popřípadě doplněna minerální vata (jež je součástí skladby příčky)
- revizní dvířka budou usazena na každé stoupačce pouze jedna
- pro možnost manipulace při výměně potrubí bude v každé buňce vyříznut svislý profil a po usazení potrubí bude nahrazen novým ve stejném místě

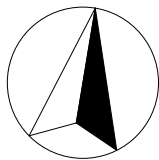
LEGENDA MATERIÁLŮ:

- obklad - bílá
- obklad - barva dle přání investora

OBKLADY:

- je třeba dodržet rozměry obkladů dané projektantem
- obklad stěny (bílá) 300x600 mm
- obklad stěny (barva dle investora) 300x600 mm
- dekorační pásek 60x250 mm
- protiskluzová dlažba (bílá) 600x600 mm

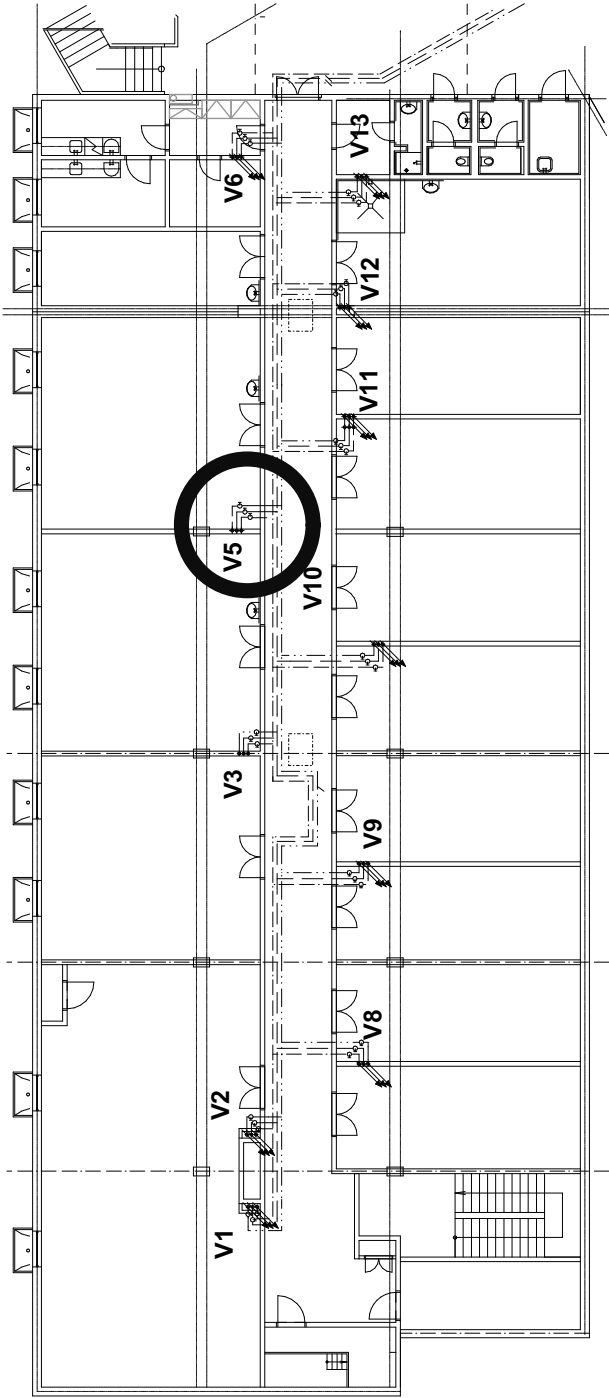
SPIRAL spol. s.r.o.
IČO: 648 25 663, DIČ: CZ-6482 5663
Na Kuchyňce 1316, Třebouchovice pod Orebem 503 46
tel: 603 231 949, 777 130 096



Hlavní projektant :	Ing. arch. Stanislav Novotný	Č. PARÉ
Navrhl a vypracoval :	Veronika Hynková	
Investor :	Královéhradecký kraj, Pivovarské náměstí 1245/2, 50003 Hradec Králové	
Stupeň dokumentace :	DPS	
Akce :		
Výměna potrubí vnitřního vodovodu v POO - A v Jičíně, číslo akce: ZD/19/421		Formát: A3
- Bolzanova 512, 506 01 Jičín, p.č. 3693, 2640, k.u. Jičín		Měřítka: 1:25
		Datum:
Obsah : Kladečský plán obkladu	Část dok.:	Č. výkresu:

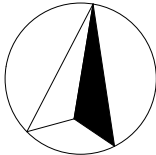
1.PP Poloha jádra V5

1:250



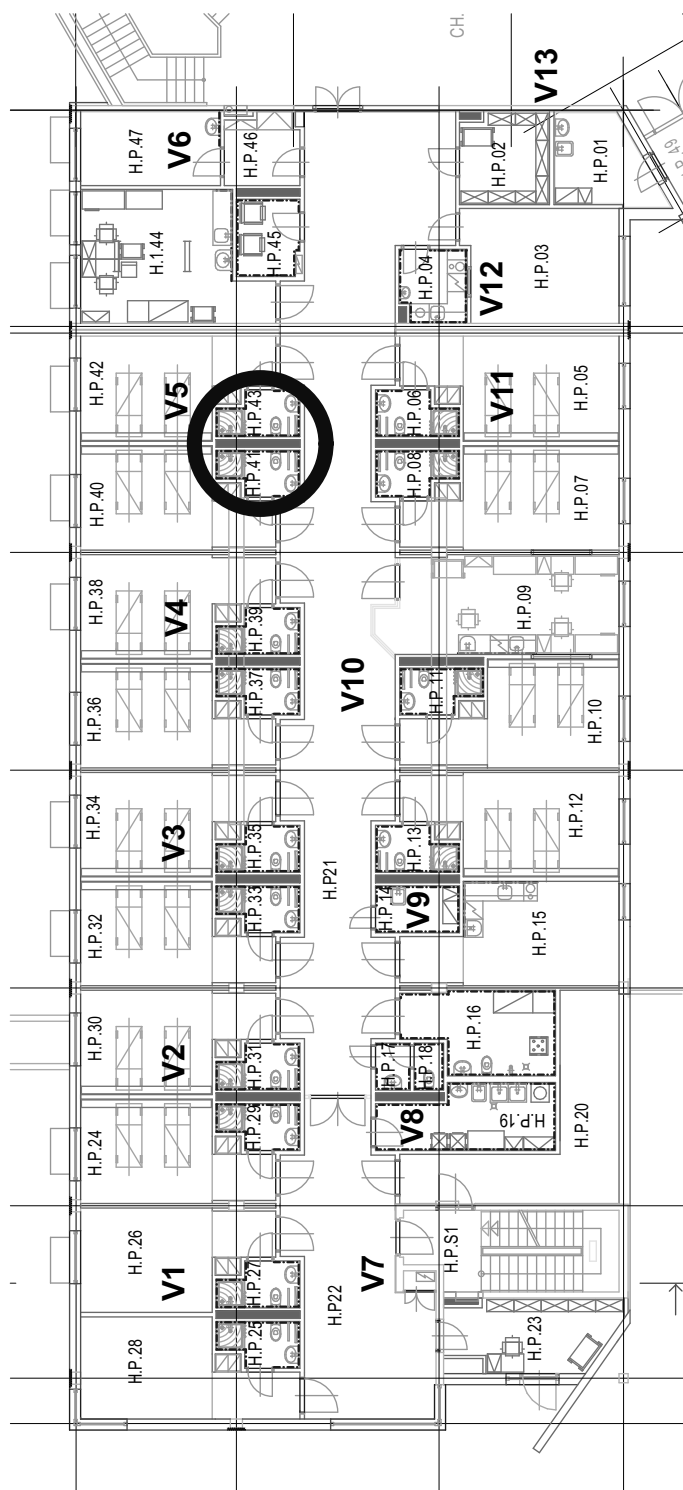
S

SPIRAL spol. s.r.o.
IČO: 648 25 663, DIČ: CZ-6482 5663
Na Kuchyňce 1316, Třebechovice pod Orebem 503 46
tel: 603 231 949, 777 130 096

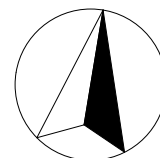


Hlavní projektant :	Ing. arch. Stanislav Novotný	Č. PARÉ
Navrhl a vypracoval :	Veronika Hynková	
Investor :	Královéhradecký kraj, Pivovarské náměstí 1245/2, 50003 Hradec Králové	
Stupeň dokumentace :	DPS	
Akce :		Formát: A4
Výměna potrubí vnitřního vodovodu v POO - A v Jičíně, číslo akce: ZD/19/421		Měřítko: 1:250
- Bolzanova 512, 506 01 Jičín, p.č. 3693, 2640, k.u. Jičín		Datum:
Obsah : 1.PP Poloha jádra V5		Č. výkresu:
		Část dok.:

1:250



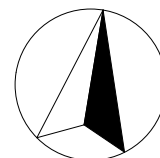
S



IČO: 648 25 663, DIČ: CZ-6482 5663
Na Kuchyňce 1316, Třebechovice pod Orebem 503 46
tel: 603 231 949, 777 130 096

Hlavní projektant :	Ing. arch. Stanislav Novotný	Č. PARÉ
Navrhl a vypracoval :	Veronika Hynková	
Investor :	Královéhradecký kraj, Pivovarské náměstí 1245/2, 50003 Hradec Králové	
Stupeň dokumentace :	DPS	
Akce :		
Výměna potrubí vnitřního vodovodu v POO - A v Jičíně , číslo akce: ZD/19/421 - Bolzanova 512, 506 01 Jičín, p.č. 3693, 2640, k.u. Jičín		Formát: A4
		Měřítko: 1:250
		Datum:
Obsah : 1.NP Poloha jádra V5		Část dok.:
		Č. výkresu:

1:250

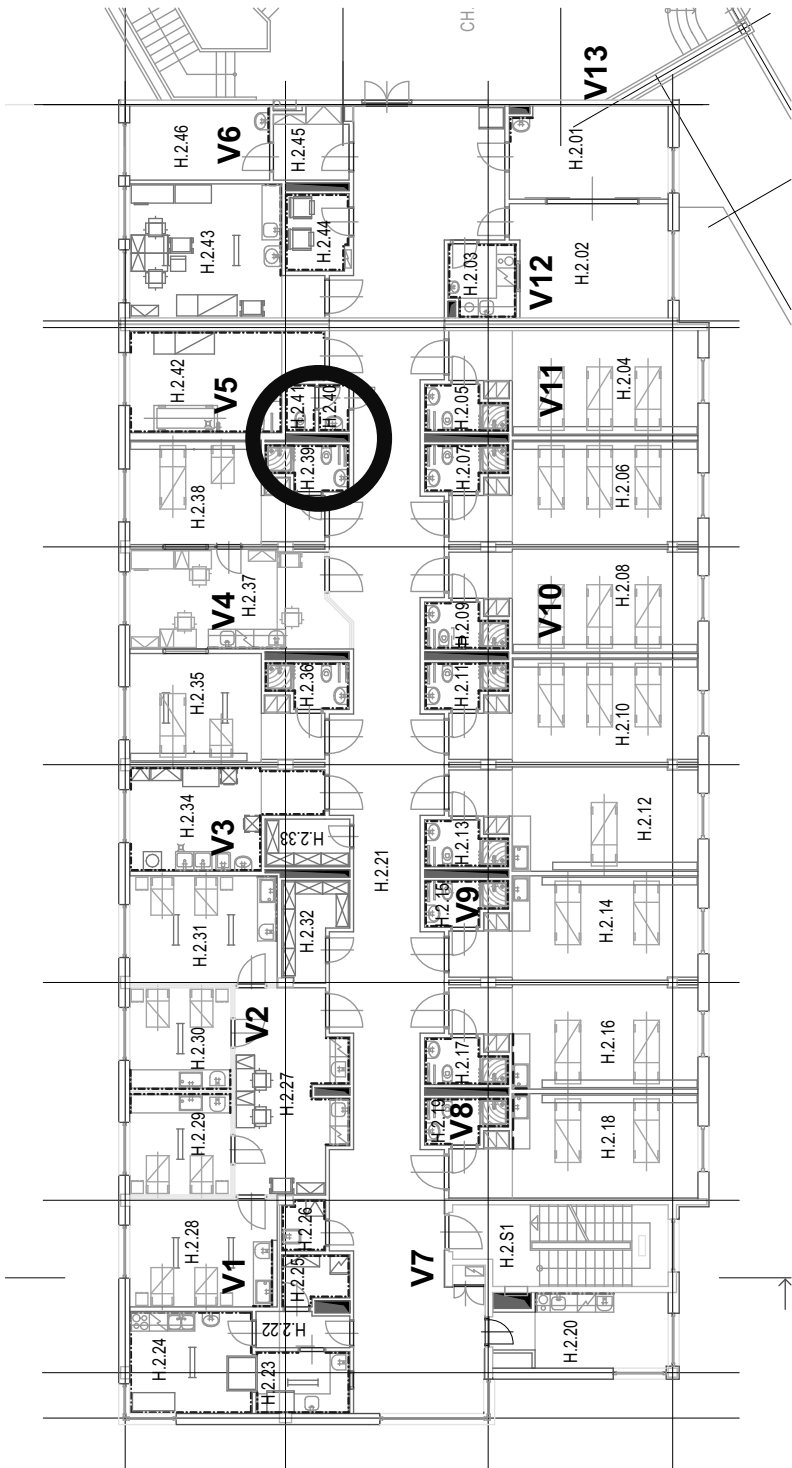


IČO: 648 25 663, DIČ: CZ-6482 5663
Na Kuchyňce 1316, Třebechovice pod Orebem 503 46
tel: 603 231 949, 777 130 096

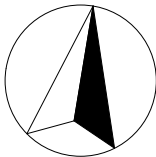
Hlavní projektant :	Ing. arch. Stanislav Novotný	Č. PARÉ
Navrhl a vypracoval :	Veronika Hynková	
Investor :	Královéhradecký kraj, Pivovarské náměstí 1245/2, 50003 Hradec Králové	
Stupeň dokumentace :	DPS	
Akce :		Formát: A4
Výměna potrubí vnitřního vodovodu v POO - A v Jičíně , číslo akce: ZD/19/421 - Bolzanova 512, 506 01 Jičín, p.č. 3693, 2640, k.u. Jičín		Měřítko: 1:250
		Datum:
Obsah : 2.NP Poloha jádra V5	Část dok.:	Č. výkresu:

3.NP Poloha jádra V5

1:250



SPIRAL spol. s.r.o.
IČO: 648 25 663, DIČ: CZ-6482 5663
Na Kuchyňce 1316, Třebechovice pod Orebem 503 46
tel: 603 231 949, 777 130 096



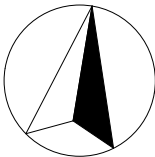
Hlavní projektant :	Ing. arch. Stanislav Novotný	Č. PARÉ
Navrhl a vypracoval :	Veronika Hynková	
Investor :	Královéhradecký kraj, Pivovarské náměstí 1245/2, 50003 Hradec Králové	
Stupeň dokumentace :	DPS	
Akce :		Formát: A4
Výměna potrubí vnitřního vodovodu v POO - A v Jičíně, číslo akce: ZD/19/421		Měřítko: 1:250
- Bolzanova 512, 506 01 Jičín, p.č. 3693, 2640, k.u. Jičín		Datum:
Obsah : 3.NP Poloha jádra V5		Č. výkresu:

4.NP Poloha jádra V5

1:250



SPIRAL spol. s.r.o.
IČO: 648 25 663, DIČ: CZ-6482 5663
Na Kuchyňce 1316, Třebechovice pod Orebem 503 46
tel: 603 231 949, 777 130 096

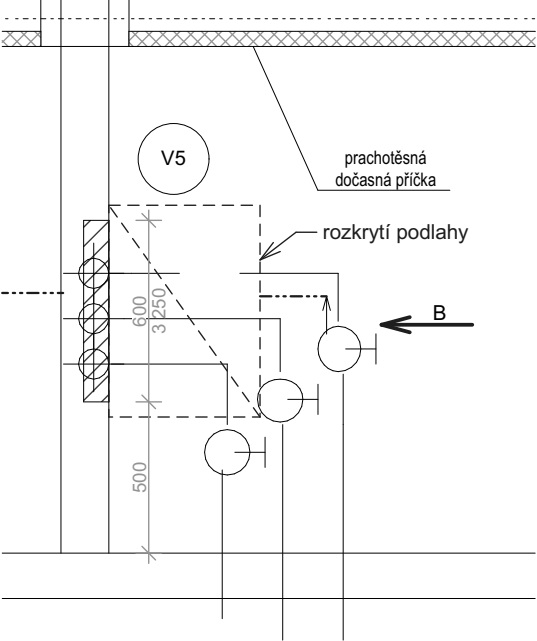


Hlavní projektant :	Ing. arch. Stanislav Novotný	Č. PARÉ
Navrhl a vypracoval :	Veronika Hynková	
Investor :	Královéhradecký kraj, Pivovarské náměstí 1245/2, 50003 Hradec Králové	
Stupeň dokumentace :	DPS	
Akce :		Formát: A4
Výměna potrubí vnitřního vodovodu v POO - A v Jičíně, číslo akce: ZD/19/421		Měřítko: 1:250
- Bolzanova 512, 506 01 Jičín, p.č. 3693, 2640, k.u. Jičín		Datum:
Obsah : 4.NP Poloha jádra V5		Č. výkresu:
		Část dok.:

1. Půdorys jádra V5

1:25, 1:50

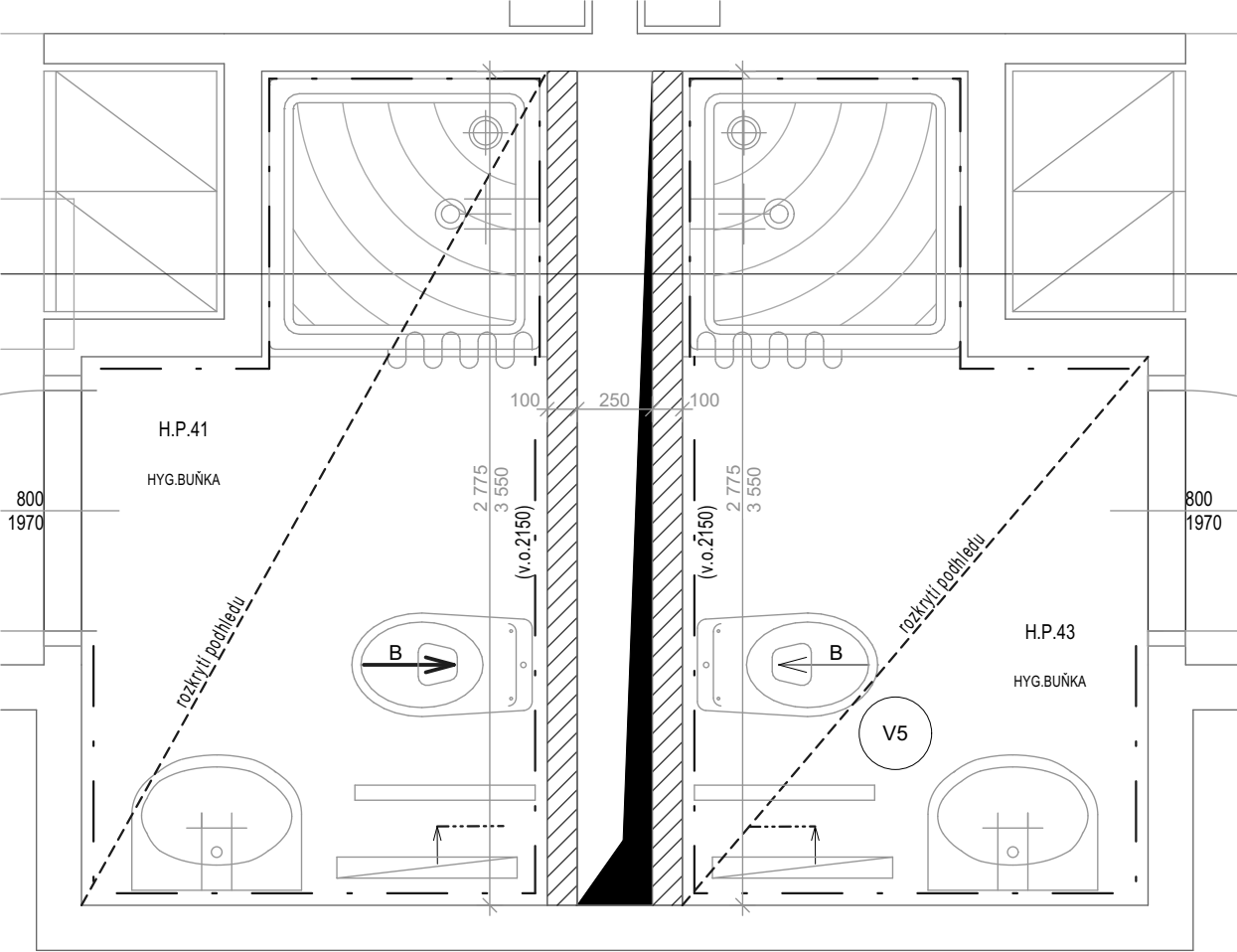
1.PP



V5 - 1.PP

- vybourání podlah o rozměru 700x500
- demolice části stávající příčky (viz. výkresová část)
- vývrt otvorů ve stropní konstrukci
- zakrytí nábytku, podlah a zařízení
- ochrannou folii, stěhování zařízení, nábytku
- vytvoření dělicích příček pro omezení prašnosti a hluku
- zřízení dočasného lešení výšky 1m
- zapravení podlah
- zapravení svislé konstrukce
- demontáž lešení výšky 1m
- likvidace sutin, dočasných dělicích příček
- úklid, stěhování zařízení a nábytku

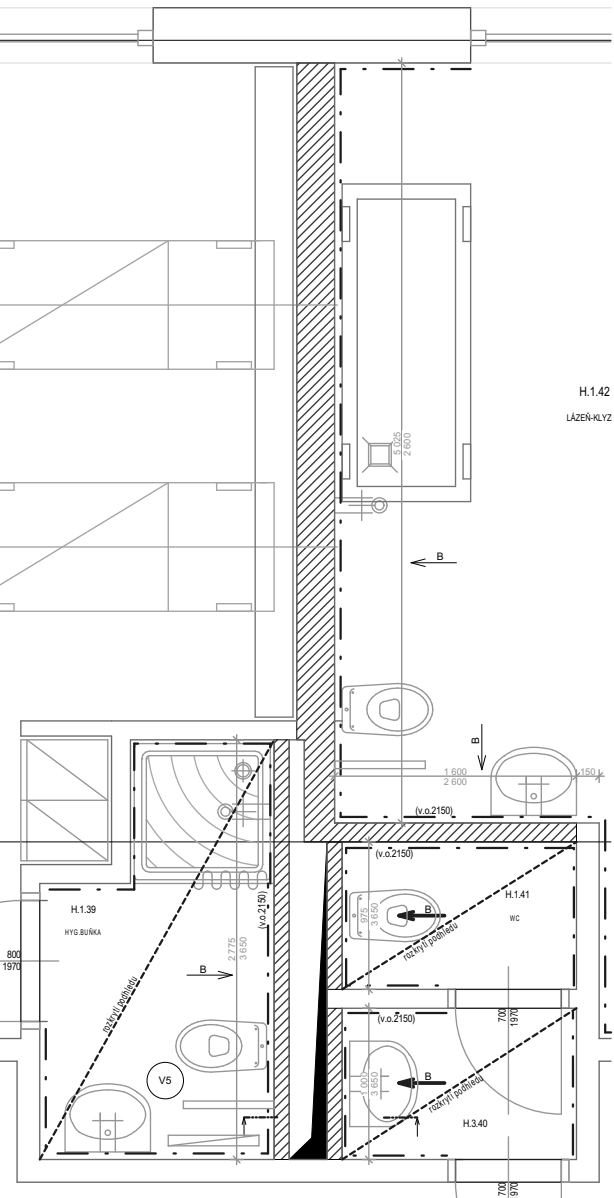
1.NP



V5 - 1.NP

- viz. poznámky hygienických buněk

2.NP



LEGENDA MATERIÁLŮ:

- stávající konstrukce
- demolovaná/zapravená část konstrukce

V5 - 2.NP

- viz. poznámky hygienických buněk

- demolice části stávající příčky (viz. výkresová část)
- odstranění stávajícího obkladu na celou jeho výšku
- demolice části podlahy u WC cca 1,5x1,5m
- rozkrytí minerálního podhledu
- demontáž madel
- demontáž zařizovacích předmětů a nábytku
- zakrytí nábytku, podlah a zařizovacích předmětů
- ochrannou folii, stěhování zařízení, nábytku
- vývrt otvorů ve stropní konstrukci

- zapravení svislé konstrukce
- oprava obkladu na celou jeho výšku
- nová protiskluzová dlažba v okolí WC cca 1,5x1,5m
- osazení madel
- osazení nového sprchové zástěny
- umístění nových revizních dvířek 400x400
- zapravení podhledů
- zpětné usazení zařizovacích předmětů

- likvidace sutin
- úklid, stěhování zařízení a nábytku

POZNÁMKY:

- odstranění stávajícího obkladu bude provedeno s ohledem na jejich opakované použití
- neporušené obklady budou uskladněny a znovu použity
- poškozené obklady budou nahrazeny novými s podobným vzhledem i rozměry
- revizní dvířka 400x400 jsou osazeny cca 1,2-1,3m od podlahy (spodní hrana)
- při zpětné montáži zařizovacích předmětů bude přidán vodorovný profil pro jejich uchycení
- při zpětném zapravování příčky bude navržena, popřípadě doplněna minerální vata (jež je součástí skladby příčky)

HYGIENICKÁ BUŇKA

- demolice opláštění stávající příčky po celém obvodu buňky (viz. výkresová část)
- oprava SDK profilů v příčkách rozsah 40%
- rozkrytí stávajících minerálních podhledů
- odstranění stávajícího obkladu a dlažby v celé místnosti
- odstranění stávající skladby podlahy
- odstranění revizních dvířek
- demontáž zařizovacích předmětů, jejich zabezpečení ochrannou folií, vystěhování
- zakrytí nábytku, podlah v navazující místnosti, ochrannou folií, stěhování nábytku
- demolice zárubní
- demontáž madel
- vývrt otvorů ve stropní konstrukci
- demontáž topného žebříku 450x900

- zapravení svislé konstrukce po celém obvodu místnosti
- osazení nových ocel. zárubní a jejich zapravení do navazujících konstrukcí
- zapravení minerálních podhledů
- montáž nového obkladu (dle návrhu projektanta)
- nová spádová vrstva a protiskluzová dlažba (spád pomocí cem. potěru)
- usazení dvou odtokových žlábků délky 91mm
- osazení tyče pro sprchový závěs
- montáž ochranných rohových lišt
- montáž topného žebříku 450x900
- osazení nových madel
- umístění nových revizních dvířek 400x400 (3.NP a 4.NP dvířka 600x600)
- zpětné usazení stávajících zařizovacích předmětů a nových baterií

- likvidace sutin
- úklid, stěhování zařízení a nábytku

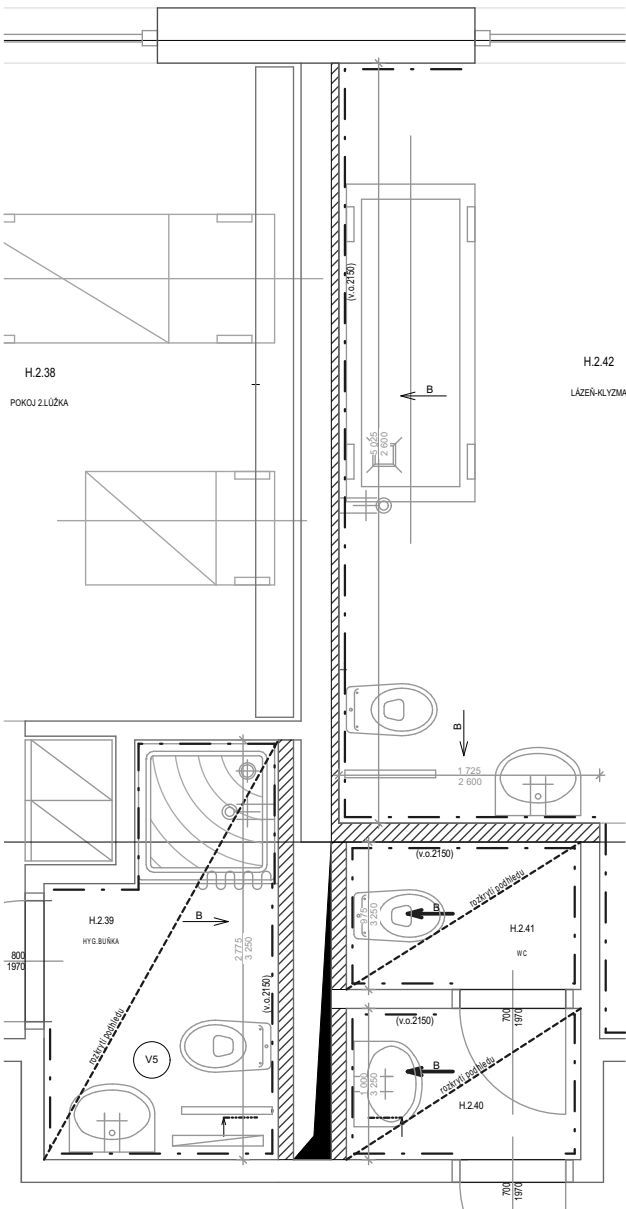
SPIRAL spol. s r.o.
IČO: 648 25 663, DIČ: CZ-6482 5663
Na Kuchyňce 1316, Třebechovice pod Orebem 503 46
tel: 603 231 949, 777 130 096

Hlavní projektant :	Ing. arch. Stanislav Novotný	Č. PARÉ
Navrhl a vypracoval :	Veronika Hynková	
Investor :	Královéhradecký kraj, Pivovarské náměstí 1245/2, 50003 Hradec Králové	
Stupeň dokumentace :	DPS	
Akce :		Formát: A3
Výměna potrubí vnitřního vodovodu v POO - A v Jičíně, číslo akce: ZD/19/421		Měřítko: 1:25, 1:50
- Bolzanova 512, 506 01 Jičín, p.č. 3693, 2640, k.u. Jičín		Datum:
Obsah : 1. Půdorys jádra V5		Část dok.: Č. výkresu:

2. Půdorys jádra V5

1:50

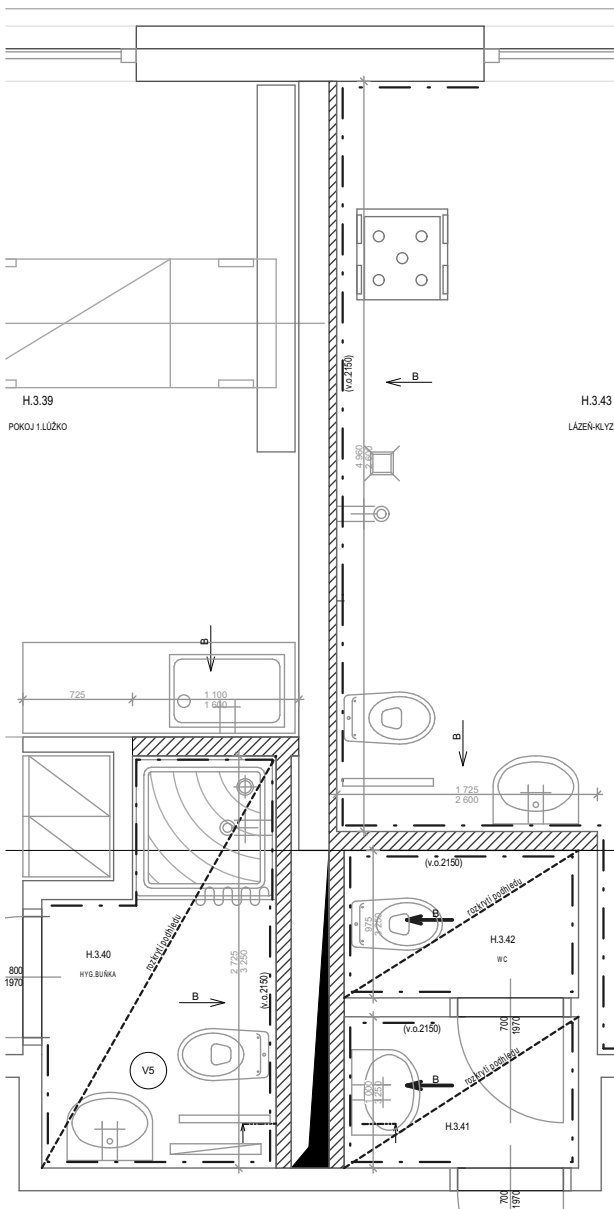
3.NP



V5 - 3.NP

- viz. poznámky hygienických buněk
- demolice části stávající příčky (viz. výkresová část)
- odstranění stávajícího obkladu na celou jeho výšku
- demolice části podlahy u WC cca 1,5x1,5m
- rozkrytí minerálního podhledu
- demontáž madel
- demontáž zařizovacích předmětů a nábytku
- zakrytí nábytku, podlah a zařizovacích předmětů ochrannou folií, stěhování zařízení, nábytku
- vývrt otvorů ve stropní konstrukci
- zapravení svislé konstrukce
- oprava obkladu na celou jeho výšku
- nová protiskluzová dlažba v okolí WC cca 1,5x1,5m
- osazení madel
- osazení nového sprchové zástěny
- umístění nových revizních dvířek 600x600
- zapravení podhledů
- zpětné usazení zařizovacích předmětů
- likvidace sutin
- úklid, stěhování zařízení a nábytku

4.NP



V5 - 4.NP

- viz. poznámky hygienických buněk
- oprava nátěru za vaničkou na výšku 1600mm
- zasilikonování
- demolice části stávající příčky (viz. výkresová část)
- odstranění stávajícího obkladu na celou jeho výšku
- demolice části podlahy u WC cca 1,5x1,5m
- rozkrytí minerálního podhledu
- demontáž madel
- demontáž zařizovacích předmětů a nábytku
- zakrytí nábytku, podlah a zařizovacích předmětů ochrannou folií, stěhování zařízení, nábytku
- vývrt otvorů ve stropní konstrukci
- zapravení svislé konstrukce
- oprava obkladu na celou jeho výšku
- nová protiskluzová dlažba v okolí WC cca 1,5x1,5m
- osazení madel
- osazení nového sprchové zástěny
- umístění nových revizních dvířek 400x400
- zapravení podhledů
- zpětné usazení zařizovacích předmětů
- likvidace sutin
- úklid, stěhování zařízení a nábytku



HYGIENICKÁ BUŇKA

- demolice opláštění stávající příčky po celém obvodu buňky (viz. výkresová část)
- oprava SDK profilů v příčkách rozsah 40%
- rozkrytí stávajících minerálních podhledů
- odstranění stávajícího obkladu a dlažby v celé místnosti
- odstranění stávající skladby podlahy
- odstranění revizních dvířek
- demontáž zařizovacích předmětů, jejich zabezpečení ochrannou folií, vystěhování
- zakrytí nábytku, podlah v navazující místnosti, ochrannou folií, stěhování nábytku
- demolice zárubní
- demontáž madel
- vývrt otvorů ve stropní konstrukci
- demontáž topného žebříku 450x900
- zapravení svislé konstrukce po celém obvodu místnosti
- osazení nových ocel. zárubní a jejich zapravení do navazujících konstrukcí
- zapravení minerálních podhledů
- montáž nového obkladu (dle návrhu projektanta)
- nová spádová vrstva a protiskluzová dlažba (spád pomocí cem. potěru)
- usazení dvou odtokových žlábků délky 91mm
- osazení tyče pro sprchový závěs
- montáž ochranných rohových lišt
- montáž topného žebříku 450x900
- osazení nových madel
- umístění nových revizních dvířek 400x400 (3.NP a 4.NP dvířka 600x600)
- zpětné usazení stávajících zařizovacích předmětů a nových baterií
- likvidace sutin
- úklid, stěhování zařízení a nábytku

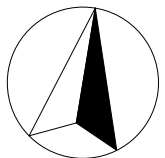
POZNÁMKY:

- odstranění stávajícího obkladu bude provedeno s ohledem na jejich opakované použití
- neporušené obklady budou uskladněny a znovu použity
- poškozené obklady budou nahrazeny novými s podobným vzhledem i rozměry
- revizní dvířka 400x400 jsou osazeny cca 1,2-1,3m od podlahy (spodní hrana)
- při zpětné montáži zařizovacích předmětů bude přidán vodorovný profil pro jejich uchycení
- při zpětném zapravování příčky bude navracena, popřípadě doplněna minerální vata (jež je součástí skladby příčky)

LEGENDA MATERIÁLŮ:

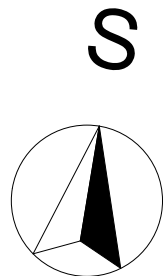
-  stávající konstrukce
-  demolovaná/zapravená část konstrukce

SPIRAL spol. s.r.o.
IČO: 648 25 663, DIČ: CZ-6482 5663
Na Kuchyňce 1316, Třebechovice pod Orebem 503 46
tel: 603 231 949, 777 130 096



Hlavní projektant :	Ing. arch. Stanislav Novotný	Č. PARÉ
Navrhl a vypracoval :	Veronika Hynková	
Investor :	Královéhradecký kraj, Pivovarské náměstí 1245/2, 50003 Hradec Králové	
Stupeň dokumentace :	DPS	
Akce :		Formát: A3
Výměna potrubí vnitřního vodovodu v POO - A v Jičíně, číslo akce: ZD/19/421		Měřítko: 1:50
- Bolzanova 512, 506 01 Jičín, p.č. 3693, 2640, k.u. Jičín		Datum:
Obsah : 2. Půdorys jádra V5		Část dok.: Č. výkresu:

1:100

[illegible]

- likvidace sutin
- úklid, stěhování zařízení a nábytku

Hlavní projektant :	Ing. arch. Stanislav Novotný	Č. PARÉ
Navrhl a vypracoval :	Veronika Hynková	
Investor :	Královéhradecký kraj, Pivovarské náměstí 1245/2, 50003 Hradec Králové	
Stupeň dokumentace :	DPS	
Akce :		
Výměna potrubí vnitřního vodovodu v POO - A v Jičíně, číslo akce: ZD/19/421 - Bolzanova 512, 506 01 Jičín, p.č. 3693, 2640, k.u. Jičín		Formát: A3
		Měřítko: 1:100
		Datum:
Obsah : Řez a pohled jádra V5	Část dok.:	Č. výkresu: